

OIPE



1222 · 2022
800
A N N I



UNIVERSITÀ
DEGLI STUDI
DI PADOVA

Analisi della povertà energetica in Italia

**III Plenaria Manifesto “insieme per contrastare la povertà
energetica”**

Roma, 1 dicembre 2022

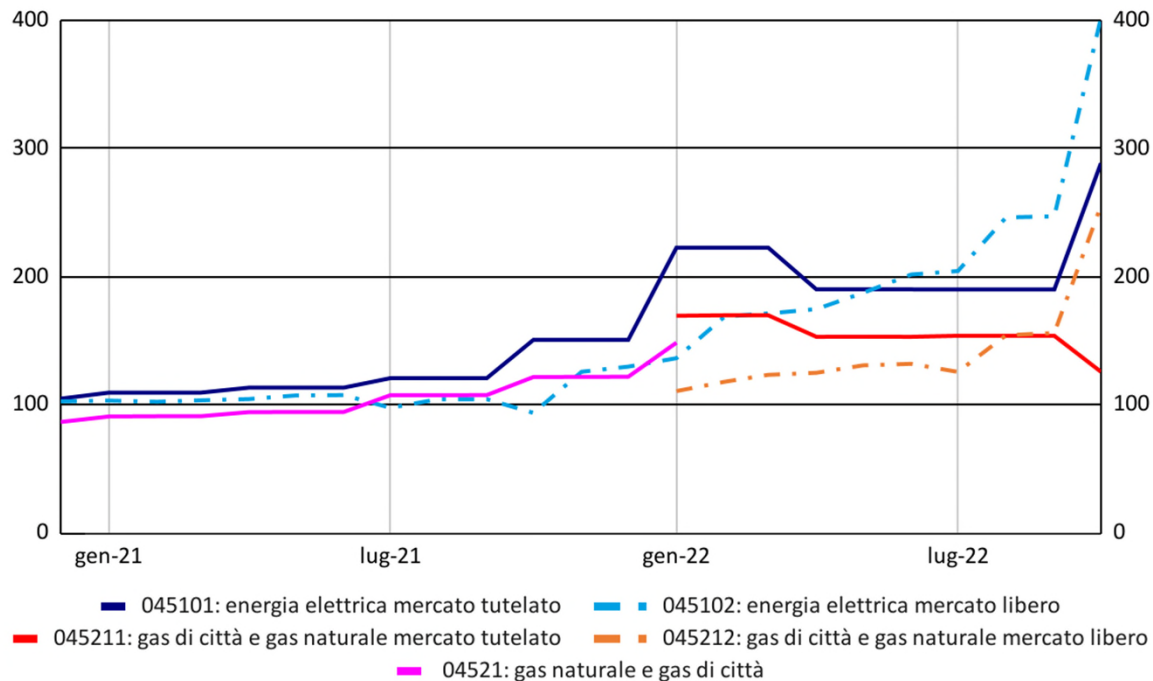
Luciano Lavecchia*

Osservatorio italiano sulla povertà energetica (OIPE)

*Le opinioni espresse sono personali e non riflettono necessariamente le opinioni della Banca d'Italia o dell'Eurosistema

Andamento dei prezzi energetici

(numeri indice. 2015=100)

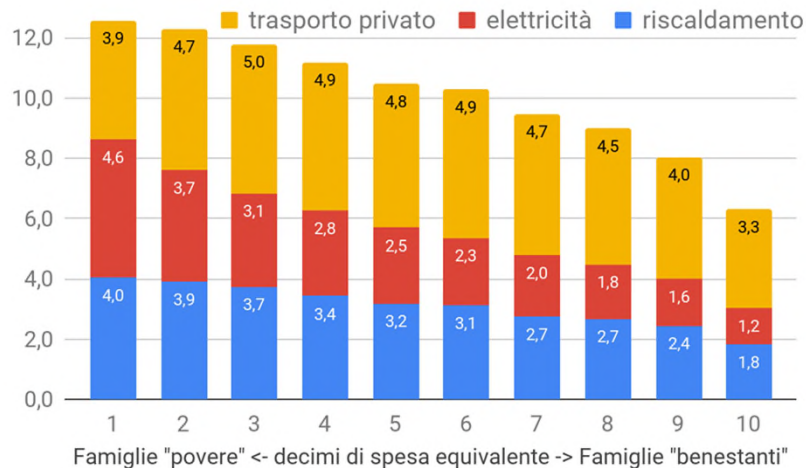


Fonte: elaborazioni OIPE su prezzi al consumo per l'intera collettività (NIC), Istat. La distinzione tra libero mercato e tutelato nel gas è disponibile dal gennaio 2022.

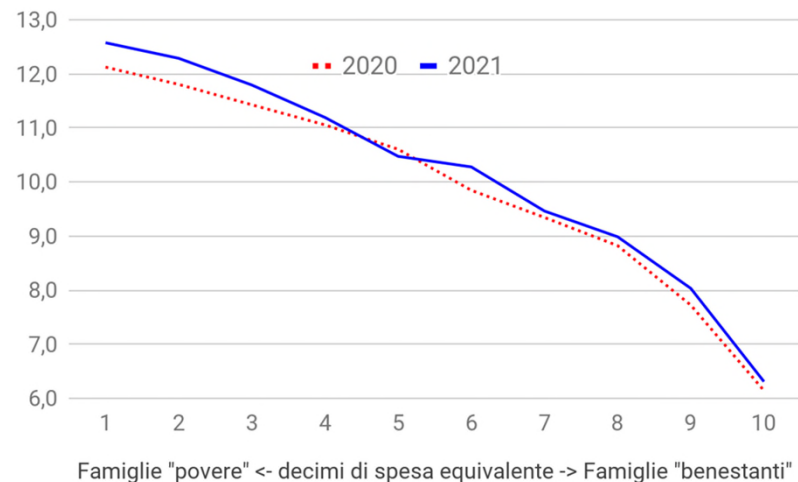
Evoluzione della spesa energetica delle famiglie

(in percentuale della spesa totale)

incidenza della spesa energetica per classe di benessere delle famiglie nel 2021



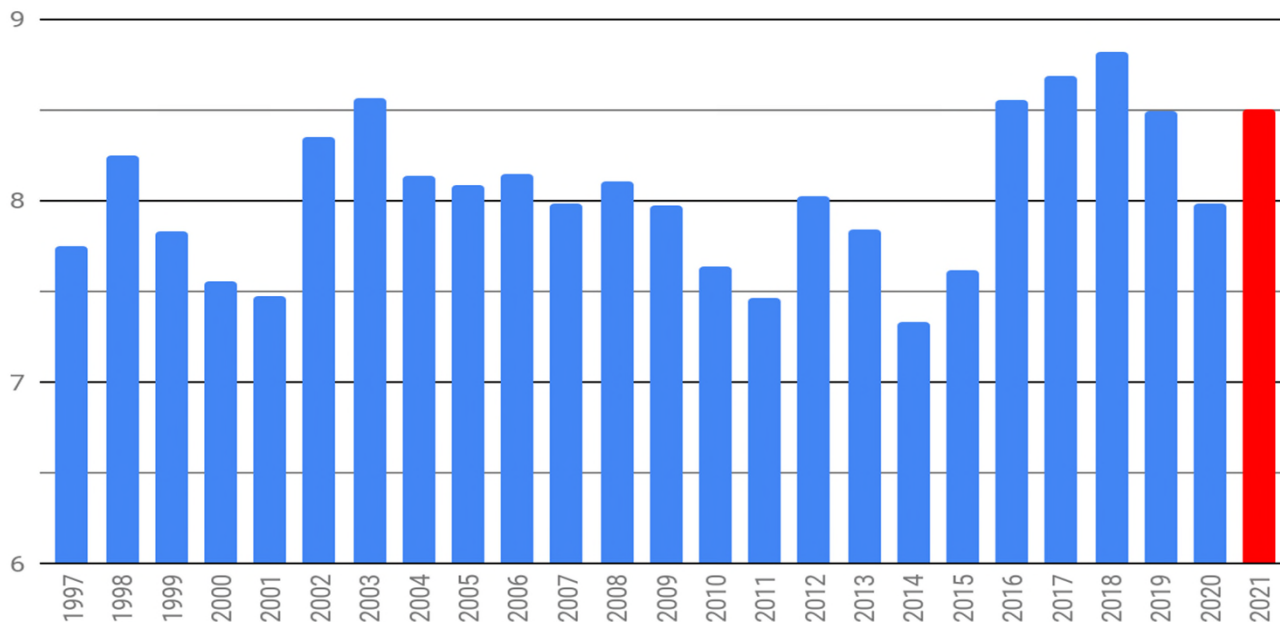
Incidenza della spesa energetica per classe di benessere delle famiglie: 2020-21



Fonte: elaborazioni OIPE sull'Indagine sulla spesa delle famiglie (Istat)

La povertà energetica in Italia (% delle famiglie)

(SEN, 2017; PNIEC, 2020; Piano per la transizione ecologica, 2021)

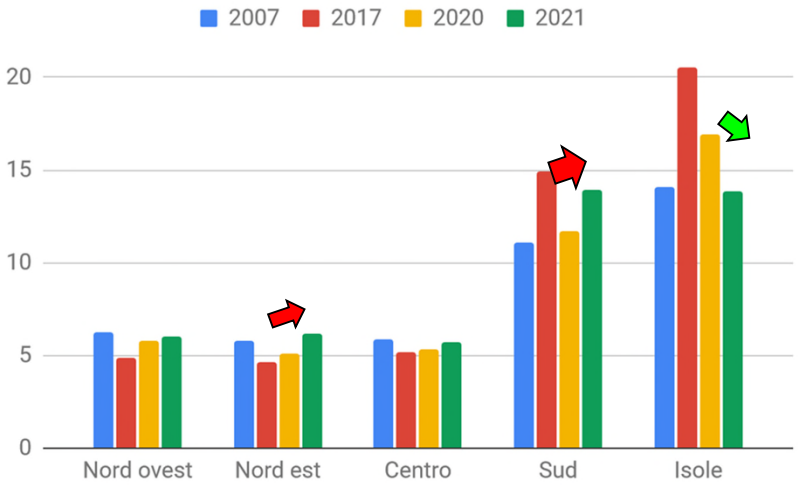


Media 2001 - 2021: 8,1% o 2,0 mln famiglie
(2,2 mln famiglie in PE nel 2021 – 8,5% del totale)

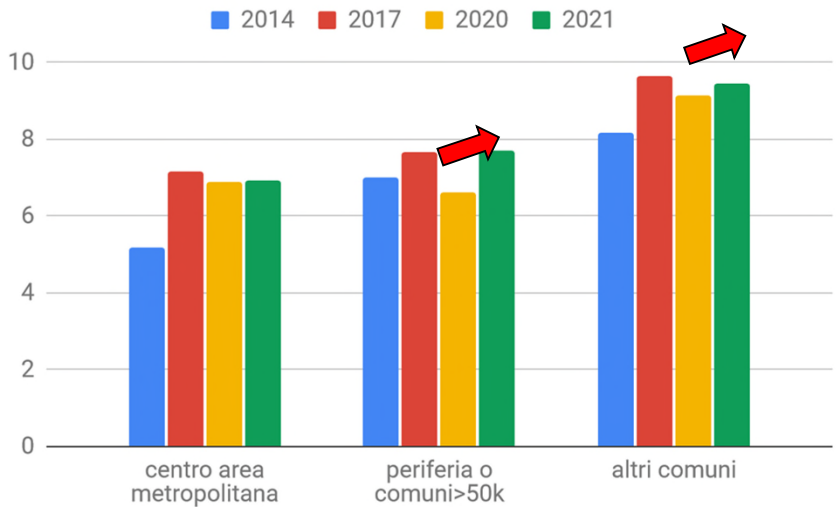
Una diffusione sul territorio eterogenea

Percentuale di famiglie in povertà energetica

per ripartizione



per tipo di comune



Fonte: elaborazioni OIPE sull'Indagine sulla spesa delle famiglie (Istat)

Misure per il contrasto alla PE in Italia

- **“Bonus gas” & “Bonus elettrico”**

- dal 2009, circa 1 o 2 mensilità di elettricità o gas;
- eligibility: ISEE <EUR 15 mila o < 20.000 se famiglia numerosa oppure beneficiario rdc/pdc; dal 2021 **automatico per chi chiede DSU**;
- costo: EUR 211 mln nel 2020 (1,3 mln famiglie beneficiarie); dal 2021, **oltre 2 miliardi** (4 mln famiglie beneficiarie).

- **Interventi temporanei contro “caro energia”**

- da luglio 2021; 62,5 mld di euro (5,5 2021; 57 nel 2022); 7° paese UE per % PIL, 2° in val assoluto;
- eliminazione oneri generali sistema per elettricità e gas;
- riduzione IVA per gas e accise benzine.

- **“Ecobonus”/“Superbonus”**

- dal 2006, agevolazione fiscale per retrofit energetico abitazioni private;
- costo: EUR 3.529 mln nel 2022;
- dubbia efficacia; dal 2019 estensione a incapienti/cessione/IAPC;
- dal 2020 **anche “superbonus” (110%)**

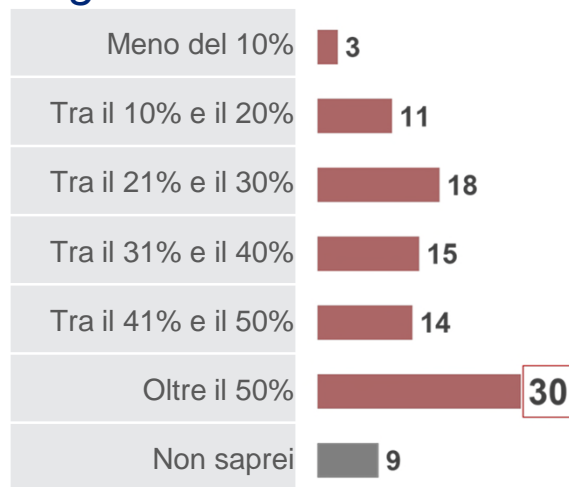
breve
termine



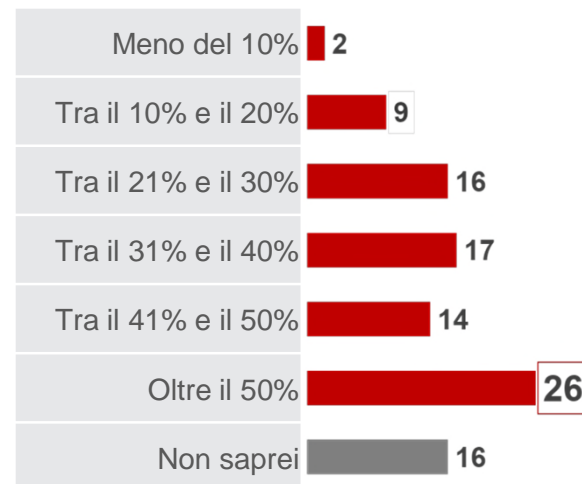
lungo
termine

Gli aumenti attesi di gas ed elettricità

Secondo lei, nel corso di quest'anno, rispetto al 2021, di quanto sta aumentando la spesa per energia elettrica e riscaldamento della sua famiglia?



Quanto crede aumenterà la spesa della sua famiglia per energia elettrica e riscaldamento nel 2023 rispetto ad oggi?



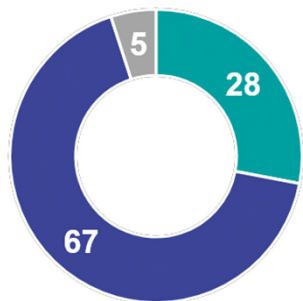
Come ci attendiamo evolva la PE nel 2022?

	Attività economica (PIL e spesa)	temperatura	prezzi	politiche di contrasto	andamento consumi	efficienza energetica abitazioni
stima PE per il 2022						

Ristrutturazioni e incentivi

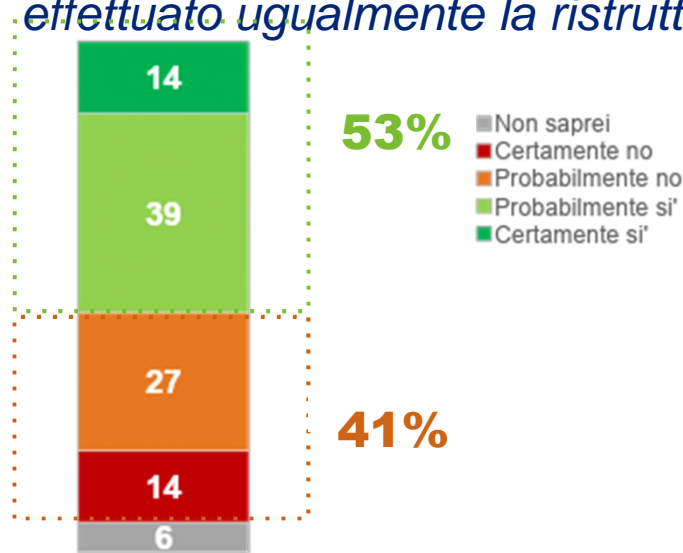
La casa in cui vive è stata oggetto di ristrutturazione negli ultimi dieci anni?

■ Sì ■ No ■ Non so



Base: Totale intervistati

Se non avesse potuto usufruire di queste agevolazioni, pensa che avrebbe effettuato ugualmente la ristrutturazione?



Base: Hanno usufruito di agevolazioni

Valori %

Fonte: indagine IPSOS per Banco dell'Energia

Conclusioni

- la PE è un fenomeno strutturale (2 mln HH). Anche alla luce del processo di decarbonizzazione **servono strumenti di monitoraggio e presidi di contrasto dedicati e permanenti;**
- è necessaria una **manutenzione** dei bonus:
 - accorpamento e raggiungimento degli utenti non allacciati alla rete gas (o che usano altri vettori per il riscaldamento);
 - erogazione diretta in c/c;
 - discretizzazione dei parametri per l'erogazione per evitare effetto soglia;
 - rivisitazione ISEE come prova dei mezzi (cfr. Di Nicola e Paladini, lavoce.info 24 nov 2022);
- detrazioni per ristrutturazione casa: **necessità di strumenti mirati** al miglioramento degli edifici abitati dalle famiglie vulnerabili;
- riflessione su **strumenti contro il "caro energia"** per superare interventi temporanei:
 - aumentare selettività;
 - ripristino voci per categorie a basso rischio PE (maggior equità e ripristino segnale di prezzo)



Teesside Pensioners protest over higher prices, Newcastle, 24th February 1974.

Grazie

www.oipe.it

OIPE

